

1 F 입구 홀 안내



인권의 본고장 지도

수평사 발생지인 가시하라와 수평사 창립에 이르기까지의 경과를 영상과 지도로 소개합니다. 또 안내 안내 영상도 관람하실 수 있습니다.



비디오 코너

전국 수평사의 여섯 명의 활동가를 영상으로 소개합니다.

- 아사다 젠노스케 (朝田善之助)
- 이즈노 리키조(泉野利喜蔵)
- 이모토 리신(井元麟之)
- 기타하라 다이사쿠(北原泰作)
- 마쓰다 기이치(松田喜一)
- 마쓰모토 지이치로(松本治一郎)

? 안내 시설 이용 중 의문사항이 있으면 언제든지 안내 데스크에 문의해주세요. 각종 안내·기념품 판매 외 휠체어·유모차 등을 무료로 빌려드립니다.

《안내 안내 표시 마크》



■ 개관시간 10:00 ~ 17:00

(입장은 16:30까지)

■ 휴관일 매주 월요일·매월 넷째 주 금요일
(경축일·휴일의 경우 개관. 다음날 휴관)

연말연시, 임시 휴관일

※자세한 사항은 인권박물관 홈페이지에서 확인할 수 있습니다.

■ 입장료	개인	단체(20명 이상)
초 등 학 생	200엔	100엔
중 · 고등학생	300엔	150엔
성 인	500엔	400엔
※장애인 무료		

■ 교통

《전차》 JR 와키가미 역에서 도보 1.2km

《버스》

- 킨테쓰 가시하라 진구마에(檀原神宮前) 역에서 고세 행 · 15분
- 킨테쓰 고세시 역에서 야기 행(군카이바시 경유) · 10분
군카이바시 버스 정류장에서 하차 0.5Km

박물관 주변 안내



수평사 박물관 주변에는 수평사와 관련된 사적들이 곳곳에 있습니다. 방문 시, 배포하는 지도를 보면서 주변 지역도 꼭 둘러보세요.

수평사 박물관 앞쪽에 위치한 인권의 본고장 공원에는 사적은 물론 벚꽃과 단풍 등 사계절 내내 아름다운 자연을 즐길 수 있습니다.



우편번호 639-2244 나라현 고세시 가시하라 235-2

T E L : 0745-62-5588 F A X : 0745-64-2288

E-mail suihei@mahoroba.ne.jp

URL <http://www1.mahoroba.ne.jp/~suihei>



인권의 본고장 수평사 박물관

SUIHEISHA
HISTORY MUSEUM



「사람 사는 세상에 열이 있나니, 인간에 빛이 있으라

(사람 사는 세상에 열정이 있나니, 무릇 사람에게 희망이 있지 아니한가)」

1922년 3월 3일 전국 수평사 창립대회에서 낭독된 전국 수평사 창립선언문은 일본 최초의 인권선언인 동시에 피차별 소수자에 의한 세계 최초의 인권선언으로써 높이 평가를 받고 있습니다.

전국 수평사 결성에 중심적인 역할을 한 것은 나라현 고세시 가시하라의 청년들이었습니다. 가시하라는 '인권의 본고장'으로써, 1998년 수평사 박물관이 개관 이후 수평사 운동의 역사와 차별에 대항해 온 선인들의 정신을 계승하고 있습니다.

2015년 수평사 박물관은 일본기관으로는 최초로 FIHRM(국제인권박물관연맹)에 가입하였습니다. 수평사 박물관은 앞으로도 차별 없는 세상을 염원하며 전 세계를 향한 다양한 인권소식을 지속적으로 펼쳐 나갈 것입니다.

2 F 전시실

가시하라 지역에서 탄생한 수평사 역사와 차별 없는 '좋은 세상' 을 위하여 투쟁해온 선인들의 모습을 소개합니다.

부락차별이란

부락차별이란 피차별 부락 출신이라는 이유에서 일어나는 각종 차별을 말하는 것으로, 결혼과 취업 등 여러 방면에 걸쳐서 불평등이 발생하고 있습니다. 지금도 자유롭고 평등하게 살 권리가 완전히 보장되고 있다고 할 수 없으며, 앞으로도 일본사회가 해결해 나가야 할 큰 과제입니다.

A 프롤로그

-왜 우리를 싫어하고 따돌리나요-
어렸을 때 느꼈던 불합리와 차별에 대한 분노. 수평사를 창립하고 운동을 지탱해온 원점이 여기에 있습니다.



I 에필로그

재미있게 즐기면서 인권감각을 길러봐요.

《영상 속의 나》

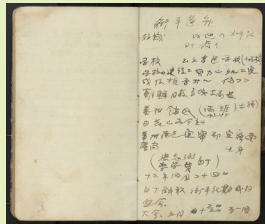
「I Have a Dream!」

청중 속에 섞여 인종차별 철폐를 위해 싸운 킹 목사의 연설을 듣는 당신을 발견할 지도 몰라요.



H 『수평사와 형평사, 국경을 초월한 피차별 민중 연대의 기록』

두 기관이 교류했음을 보여주는 사료가 2016년 유네스코 아시아 태평양지역 '세계의 기억' 으로 등재되었습니다.



Memory of the World
세계의 기억

B 대등·평등을 바라며



C 야마토(大和) 동지회 결성

수평사 창립 이전에 각 지역에서 벌어진 차별에 대한 투쟁과 이것을 토대로 수평사 창립을 가능하게 한 가시하라의 아교 생산과 오동나무 목재 산업을 소개합니다.

더불어, 부락차별 철폐를 위하여 1912년에 창립된 야마토 동지회 운동을 소개합니다.

D 전국수평사 창립 전야

차별 없는 '좋은 세상' 을 위하여 가시하라 청년이 중심이 된 이 운동은 다른 피차별 부락과 연대하면서 인간 존중과 평등을 바라는 수평사 창립으로 이어졌습니다.



E 전국수평사의 전개

수평사는 시대적 변화의 영향을 받으면서도 그에 따른 부락해방을 요구해왔습니다.

G 전국수평사를 지원해 온 사람들

전국 수평사 활동가를 지역별로 소개합니다. 지금까지 수평사 운동은 부락 외 많은 사람들의 도움을 받아왔습니다.



〈형관기(荊冠旗)〉

가시관은 예수가 처형될 때 썼던 것으로 신분해방을 바라며 차별과 맞서온 사람들을 '순교자' 에 비유합니다.

E 전국수평사 창립과 확산

1922년 3월 3일, 교토시 공화당으로 타임슬립



(환타뷰 시어터)

뜨거운 열기로 가득 찬 공화당 안, 모든 관중에게 감동을 선사한 수평사 창립대회에 참가해 볼까요?

비디오코너

창립자의 이야기에 귀를 기울여봐요

- ★ 수평사가 창립되기까지
- ★ 수평사 창립

시어터 외벽에는 세계 각지의 '수평선' 풍경이 그려져 있습니다.

